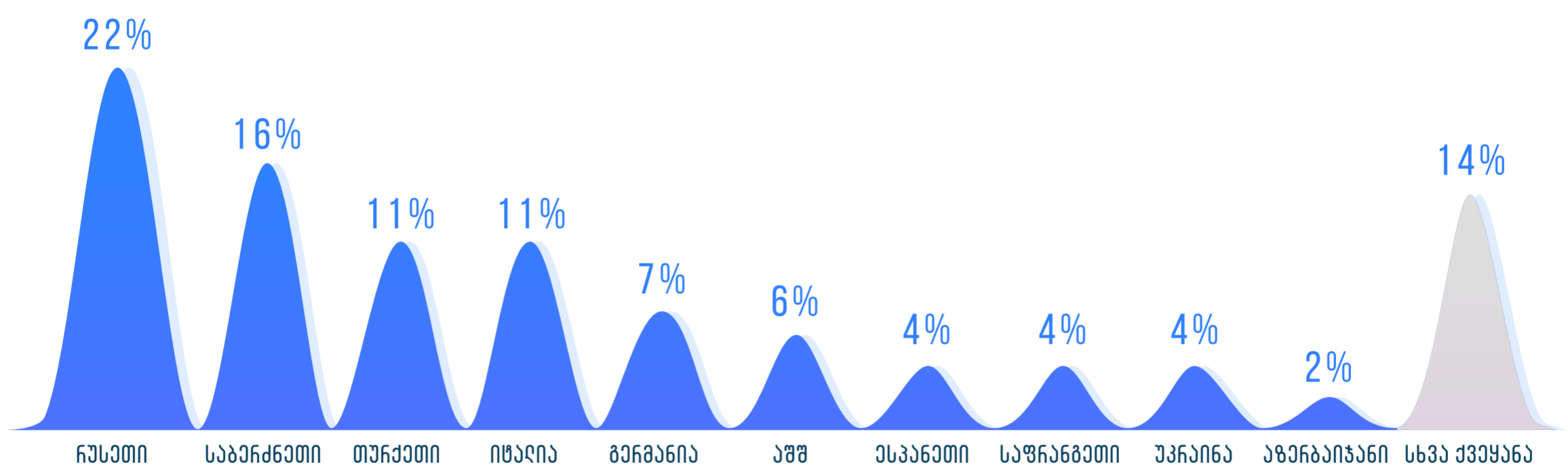


ემიგრაცია საქართველოდან

2014 წლის საყოველთაო აღწერაში გამოყენებული მეთოდოლოგიის მიხედვით, **ემიგრანტად მიიჩნევა** პირი, რომლის საქართველოში არყოფნა 2002 წლის პირველი იანვრიდან მოყოლებული **აღემატებოდა 12 თვეს**, ან რომელიც აპირებდა საზღვარგარეთ დარჩენას 12 თვეზე მეტ ხანს.

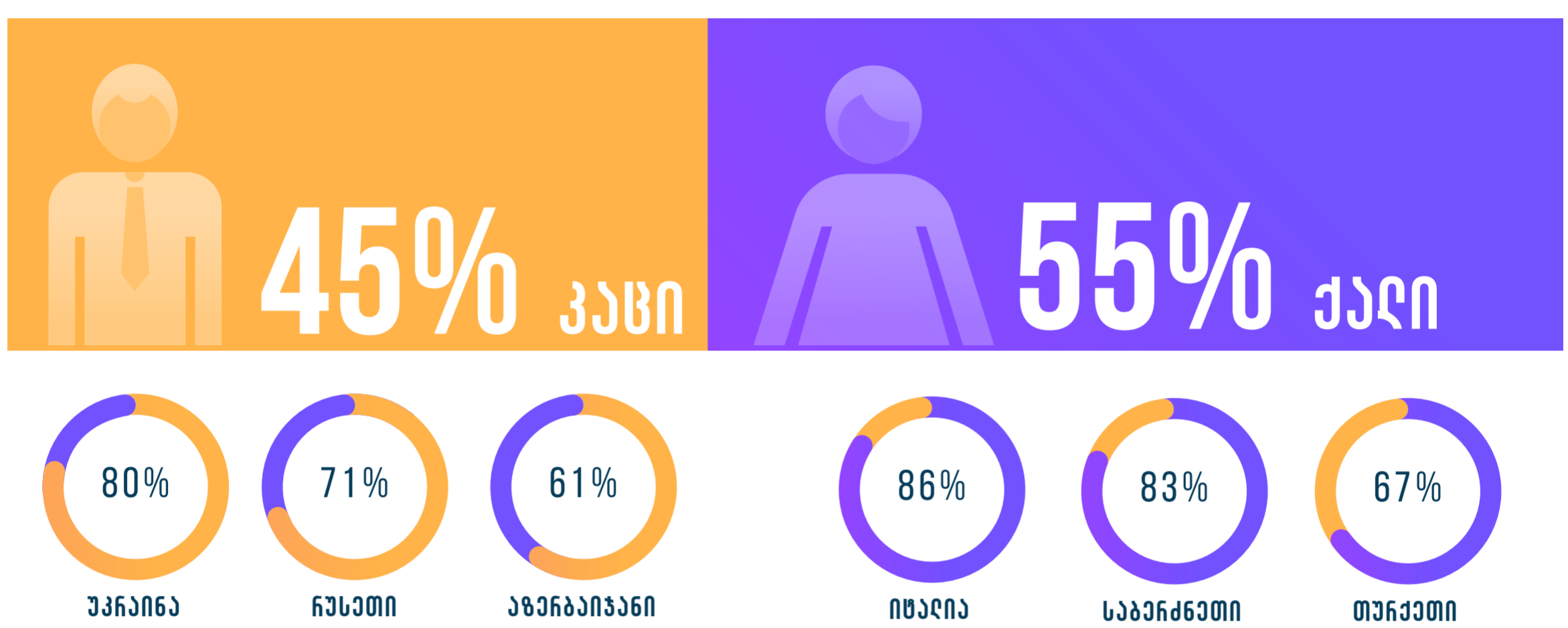
სად მიდის?

2014 წლის აღწერის მიხედვით, საქართველოდან სულ **88 541** ემიგრანტია წასული. მათი დიდი ნაწილი **რუსეთსა და საბერძნეთში ცხოვრობს**.



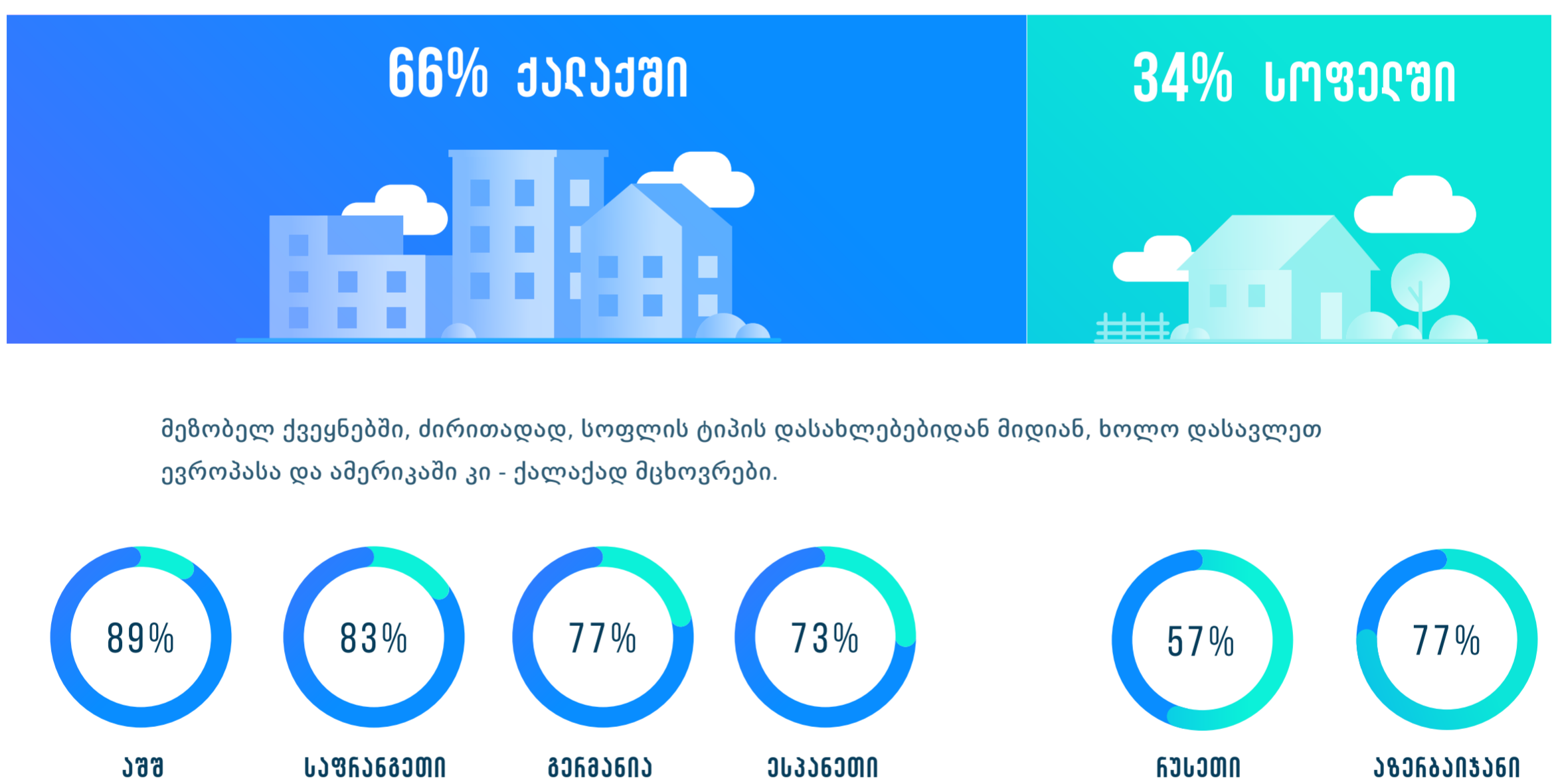
როგორია ემიგრანტთა გენდერული განაწილება?

ემიგრანტთა ნახევარზე მეტი ქალია, თუმცა მნიშვნელოვნად განსხვავდება გენდერული თანაფარდობა იმ ქვეყნების მიხედვით, სადაც ისინი ამჟამად ცხოვრობენ.

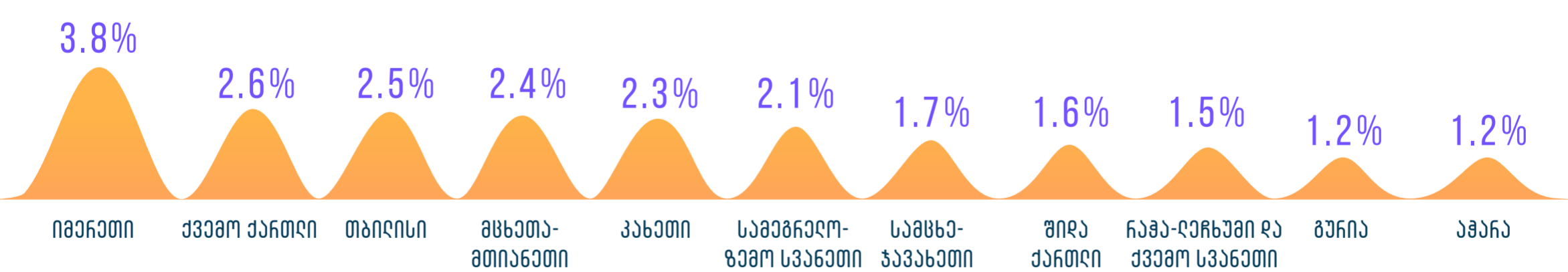


სად სმოწოდდნენ საზღვარგარეთ წასვლაზე?

აღწერის მიხედვით, საზღვარგარეთ წასვლაზე ყოველი 3 ემიგრანტიდან 2 - ქალაქის, 1 კი სოფლის ტიპის დასახლებაში ცხოვრობდა.



საქართველოს ცალკეული რეგიონის მოსახლეობის რაოდენობასთან შედარებით, ყველაზე მეტი ემიგრანტი პროპორციულად იმერეთიდანაა.



ემიგრაციის გავლენა



ემიგრანტების 75% 20-54 წლისაა. მათი ქვეყნიდან გადინება უარყოფითად აისახება ქვეყნის ეკონომიკურ და დემოგრაფიულ მდგომარეობაზე – **რაც ხელს უწყობს შრომისუნარიან პირთა შემცირებას ქვეყანაში და მოსახლეობის დაბერებას.**



2016 წელს საქართველოში ფულადი გზავნილების მოცულობამ **მშპ-ს 8% შეადგინა** (სულ: **1 151 236 167 \$**). ემიგრანტების ფულადი გზავნილები მნიშვნელოვან როლს ასრულებს მიმღები ოჯახების კეთილდღეობის უზრუნველყოფაში.